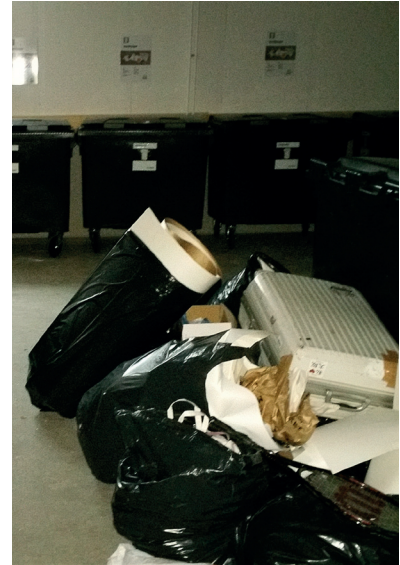


Till alla boende i Kajen 5

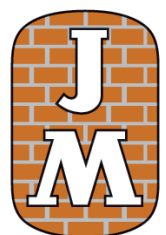


Vänligen placera era sopor i kärlen. Om soporna inte placeras där behöver vi beställa extra tömningar till en kostnad som drabbar bostadsrättsföreningen och därmed kommer påverka era månadsavgifter.

Sophämtarna hämtar inte soporna om det ligger andra sopor i vägen för kärlen.

Det är väldigt viktigt att bara det som står angivet vid de olika kärlen och inte är för stort för att få plats i kärlen, slängs där. Kartonger måste slås isär och vikas ihop så mycket det går. Grovsopor får absolut inte lämnas i soprummet. Grovsopor får man själv åka och lämna vid kommunens återvinningscentraler. Till grovsopor räknas det som inte nämns på skyltarna vid kärlen. Till grovsopor räknas även det som inte rimligen får plats i kärlen eller tar så mycket plats att det fyller hela kärlen som t.ex. stora kartonger.

**Med vänliga hälsningar,
Projektgruppen för Kajen 5**



Hus att trivas i